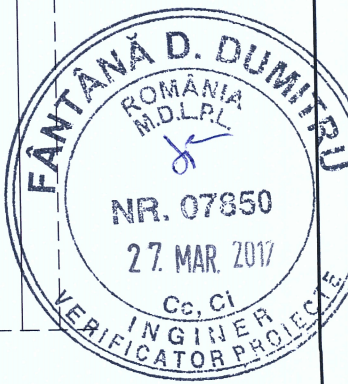
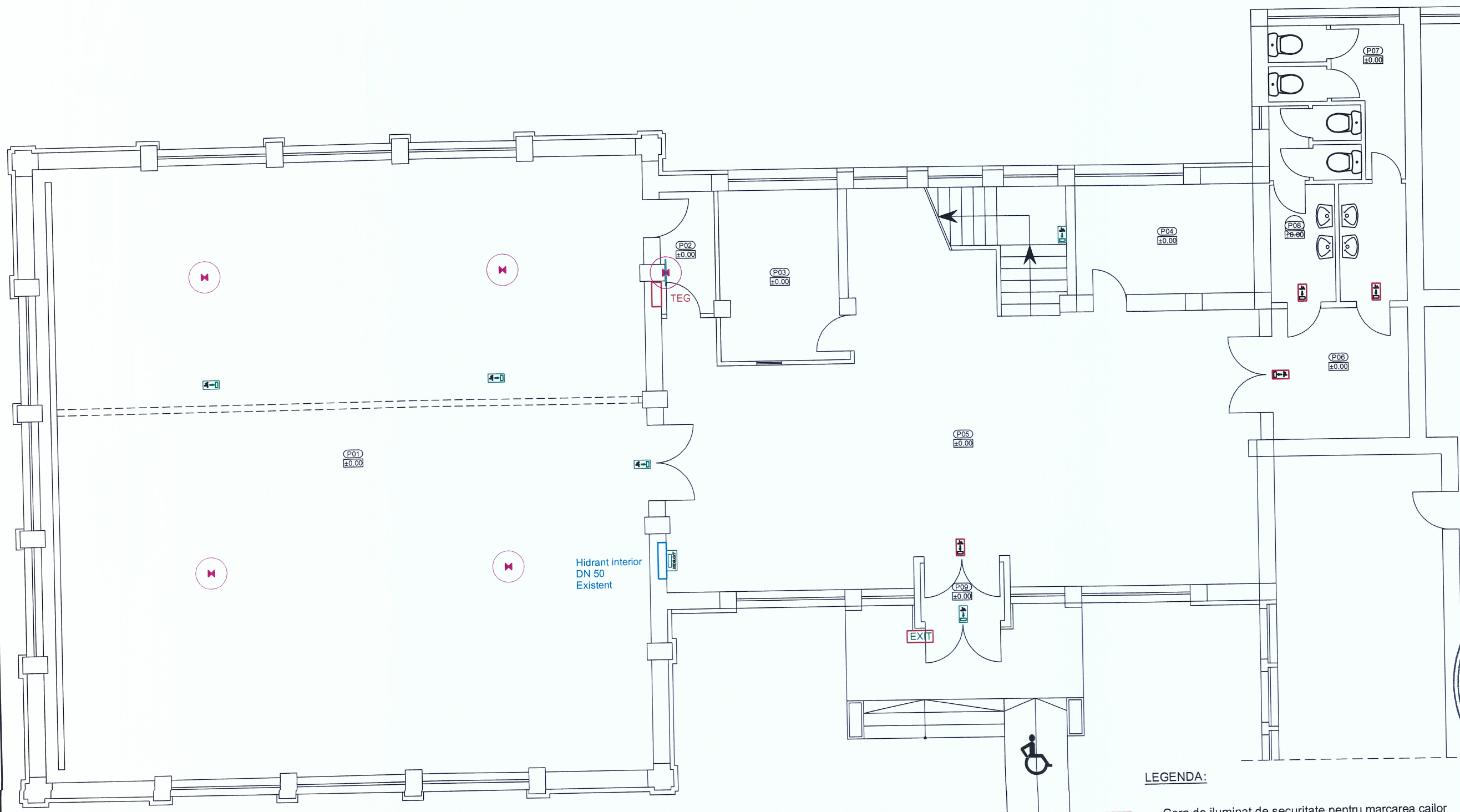


PLAN PARTER  
Sc. 1:100

IND.	FUNCȚIUNE
P01	Sală Polivalentă
P02	Magazie
P03	Registratură
P04	Birou CICI
P05	Hol+Casa Scării
P06	Hol
P07	Grup Sanitar
P08	Grup Sanitar
P09	Windfang



LEGENDA:

- Corp de iluminat de securitate pentru marcarea cailor de evacuare, cu autonomie de functionare 1 h Proiectat
- Corp de iluminat de securitate pentru marcarea cailor de evacuare si a hidrantilor interiori, cu autonomie de functionare 1 h Existent
- Corp de iluminat cu kit de emergenta pentru iluminat de securitate CIL 2x18W, autonomie 1 h Proiectat
- Kit de emergenta pentru iluminat de securitate, autonomie 1 h montat in interiorul corpului de iluminat Existent
- Tabloul electric general Existent



NOTA:

Corpurile de iluminat de securitate proiectate vor fi racordate din circuitele de iluminat normal existente, prin cabluri de tip NHXH.

 <b>Prefcon</b> www.prefcon.ro contact tel/fax: 0260/66.04.66 mobil: 0746 032450 email: office@prefcon.ro		Beneficiar	JUDEȚUL SĂLAJ	
		Amplas.	Mun. Zalău, Str. Piața 1 Decembrie 1918 nr. 12, jud. SĂLAJ	
		Proiect	SUPRAETAJARE SALĂ DE ȘEDINȚE ȘI CORP DE LEGĂTURĂ CONSILIUL JUDEȚEAN	
Șef proiect	ing. Prodan Onuț	Scara 1:100	<b>PLAN PARTER</b> Instalații electrice pentru iluminat de securitate	Proiect nr. 6/2017
Instalații	ing. Prodan Vasile	Data: 03.2017		Faza P.Th.
				Planșa E01